

Die Rauchwarnmelder Genius H und Genius Hx detektieren frühzeitig Rauch in Wohnungen oder Gebäuden mit wohnungsähnlicher Nutzung. Sie dienen der frühzeitigen Warnung von Personen im Gefahrenfall und alarmieren diese akustisch durch die integrierte Hupe.



Genius H/Hx

Rauchwarnmelder

Montage

Die Rauchwarnmelder werden mit einem Sockel ausgeliefert, der sowohl die Einloch- wie auch die Zweiloch-Schraubmontage ermöglicht. Um bei der Einlochmontage beim Eindrehen der Rauchwarnmelder das Verdrehen des Sockels zu verhindern, wird der Sockel mit einem kleinen Fixierpad ausgeliefert. Dieses kleine Fixierpad dient ausschliesslich der Fixierung des Sockels zur einfacheren Schraubmontage.

Klebmontage (Zubehör)

Die Rauchwarnmelder Genius H und Genius Hx können alternativ zur Schraubmontage mit unserem Klebepad an der Decke befestigt werden. Das Klebepad ist VdS-geprüft und -anerkannt.

Automatisches Ein-/Ausschalten

Im Sockel des Rauchwarnmelders befindet sich ein Magnet, welcher den Rauchwarnmelder beim Eindrehen automatisch aktiviert und die Funktionsprüfung auslöst. Beim Herausdrehen des Rauchwarnmelders aus dem Sockel schaltet sich der Rauchwarnmelder automatisch nach 5 Minuten aus. Wird der Rauchwarnmelder entnommen, werden parallel alle aktuell anliegenden Ereignisse quittiert.

Verschmutzungskompensation

Die Rauchwarnmelder überwachen permanent ihre Messkammer auf Verschmutzung. Werden Schmutzpartikel in der Messkammer festgestellt, passen sie ihre Alarmschwelle so an, dass der Abstand zum Grundsignal immer gleich bleibt und somit der Rauchwarnmelder aufgrund von Verschmutzung nicht empfindlicher wird. Dadurch wird die Standzeit der Rauchwarnmelder um ein Vielfaches erhöht.

Verschmutzungsprognose

Durch die Alarmschwellennachführung können die Rauchwarnmelder den Zustand ihrer Messkammer ermitteln. Bei der jährlichen Funktionsprüfung erstellen sie automatisch eine Prognose darüber, ob sie bei gleichbleibender

Verschmutzung noch weitere 15 Monate funktionsfähig sind. Stellen sie bei der Prognose fest, dass die Verschmutzung der Messkammer schon so hoch ist, dass sie die Alarmschwelle nicht mehr nachregulieren können, fällt der Funktionstest negativ aus – keine akustische Signalisierung.

Funktionen des Prüftasters

Die Rauchwarnmelder sollten mindestens einmal jährlich auf ihre Funktion überprüft werden. Über den Prüftaster werden die jeweiligen Funktionen am Rauchwarnmelder ausgelöst bzw. quittiert.

Durch kurzes Drücken des Prüftasters können Sie

- im Normalbetrieb die Funktionsprüfung starten,
- eine Störung quittieren,
- einen Alarm quittieren/stumm schalten,
- den Alarmspeicher löschen.

Durch längeres Drücken des Prüftasters können Sie

- eine Alarmspeicherabfrage durchführen.

Intelligente Bedienebenen

Über den Prüftaster der Rauchwarnmelder werden Zustände wie eine Störung quittiert, ein Alarm stummgeschaltet oder eine Funktionsprüfung ausgelöst. Ein einmaliges, kurzes Drücken des Prüftasters ist ausreichend, um je nach Zustand der Rauchwarnmelder die richtige Funktion auszulösen.

Integrierte Echtzeituhr

Durch die integrierte Echtzeituhr werden Statusmeldungen, wie zum Beispiel Batt.-Low, nachts zwischen 22 und 6 Uhr (Winterzeit, MEZ) unterdrückt. Die optische Betriebsanzeige wird nachts gedimmt.

Frequenzoptimierter Signalton

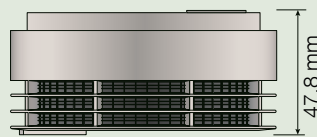
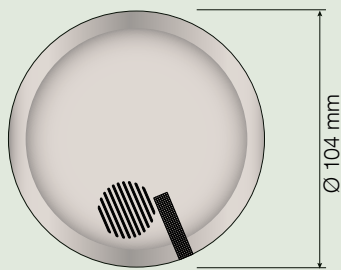
Detektiert der Rauchwarnmelder Rauch, so meldet er dies über den frequenzoptimierten

- Fest eingebaute 10-Jahre-Batterie
- VdS-anerkannt nach DIN EN14604
- Einsatz nach DIN 14676
- Einloch- oder Zweilochmontage
- Klebmontage (VdS-anerkannt)
- Demontagerkennung (Plombe)
- Batt.-Low-Unterdrückung nachts
- Alarmspeicher
- Verschmutzungskompensation
- Stummschaltung
- Genius Hx: schnittstelle für Funkmodul
- Genius Hx: zweite Batterie für Funkmodul
- Genius Hx: schwierige Umgebungsbedingungen wie z. B. frostfreie Keller und Dachböden, Treppenhäuser

Signalton mit einer Lautstärke von mindestens 85 dB. Durch die unterschiedlichen hohen und tiefen Frequenzen des Signaltons wird das menschliche Gehör im Alarmfall sicher erreicht.

Sabotage- und Diebstahlschutz

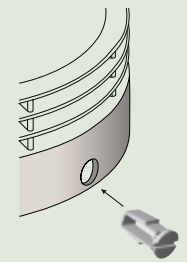
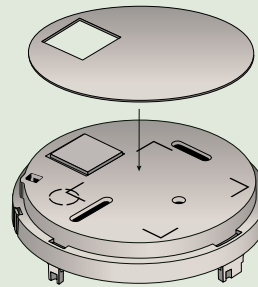
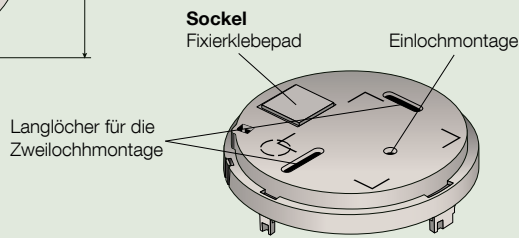
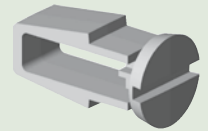
Jeder Rauchwarnmelder kann mit einer Plombe (Zubehör) gesichert werden. Die Plombe verhindert ein einfaches Herausdrehen des Rauchwarnmelders aus dem Sockel. Wird der Rauchwarnmelder mit Gewalt (Sabotage) aus dem Sockel entfernt, wird die Plombe abgesichert.



Klebspad (Zubehör)

Klebspad zur VdS-geprüften Klebmontage der Rauchwarnmelder Genius H und Genius Hx auf glatten, ebenen, unbeschädigten, sauberen, staub-, fett- und lösemittelfreien Untergründen.

Plombe (Zubehör)



Technische Änderungen sowie Liefermöglichkeiten vorbehalten.

Ausschliesslich Genius Hx

Schnittstelle zur Anbindung von Funkmodulen. Genius Hx besitzt eine zusätzliche Schnittstelle für die Funkmodule Basis oder Pro. Zur Energieversorgung der Funkmodule ist Genius Hx mit einer zweiten, fest eingebauten Batterie ausgestattet.

Die beiden Funkmodule haben folgende Eigenschaften:

- 10-Jahre-Langzeitbatterie
- Ein-Mann-Wartung
- Integrierter Reichweitentest
- 70 codierte Linien zusätzlich beim Funkmodul Pro
- Funkstreckenüberwachung
- Demontageerkennung
- 6 Sammelalarmlinien

Technische Daten Genius H/Hx

G 209178/G 210149	VdS-Geräteanerkennung Genius H/Hx
3,6 V/2,2 Ah Lithium	Spannungsversorgung, Thionylchlorid, fest eingebaut
Typisch 10 Jahre	Batterielebensdauer
Alarm	frequenzoptimiert für das menschliche Gehör
85 dB (A) (3 m)	Schalldruck
Tag-/Nachterkennung	automatisch durch Echtzeituhr
Diebstahlschutz/Entnahmeerkenung	optional durch Plombe
0°C bis +55°C	Betriebsumgebungstemperatur
-10°C bis +60°C	Lagertemperatur
Max. 70% rel. F.	Umgebungsbedingung: Feuchte dauernd, ohne Betauung
Automatische Anpassung	mittels integriertem Temperatursensor
IP 40	Schutzart
Ral 9010	Farbe Reinweiss, ähnlich
PC-ABS	Material
48 x 104 mm	Abmessungen (H x Ø)
143 g/162 g	Gewicht Genius H/Genius Hx
Umweltkonforme Entsorgung	über EAR geregelt

Zusätzliche technische Daten Genius Hx

3,6 V/2,2 Ah	Spannungsversorgung: zusätzliche Batterie für externe Module, z. B. Funkmodul fest eingebaut im Melder
Schnittstelle	zur Kommunikation und Spannungsversorgung externer Module wie z. B. Funkmodul Basis oder Pro
Prozessor	grösserer Speicher als im Genius H
Ereignisspeicher	von Funkmodul und Rauchwarnmelder mit Zeitstempel

Bestelldaten

Genius H	239 151
Genius Hx	239 160

Zubehör

Funkhandtaster Genius	248 240
Klebspadset Genius H/Hx 10 Stück	246 522
Plombenset Genius H/Hx 32 Stück	246 611